

Département de l'Ardèche

## Commune de ALBA-LA-ROMAINE

Section D - Lieudit "La Grand Terre"

Parcelles n°681 - 03a48ca

n°688 - 17a05ca

n°1789 - 01a89ca

n°1791 - 06a56ca

n°1794 - 00a84ca

n°1797 - 00a13ca

n°1800 - 00a16ca

n°1802 - 00a64ca

n°1804 - 84a39ca

PA4

PA-0700519C002M01

REÇU LE

29 SEP. 2021

### Demandeur : RAMPA REALISATIONS

Création 15 terrains terrains à bâtir  
par délégation du Maire  
L'Adjoint,  
Philippe BOUNIARD

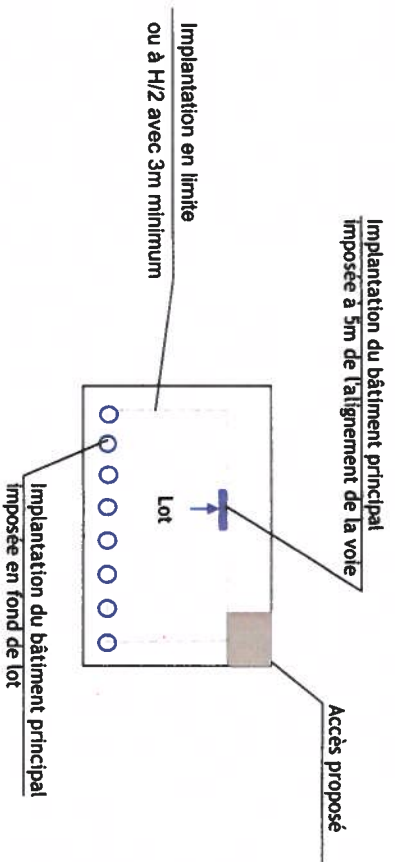
# PLAN DE COMPOSITION



VU POUR ÊTRE ANNEXÉ À MON AVIS FAVORABLE  
DU *J. de ce* 2021

- Perimètre à lotir, S=10310 m<sup>2</sup>
- Emplacement réservé aux eaux pluviales

VOIR RÉSERVES FAITES SUR L'ARRÊTÉ DU PC - DP  
Légende des lots



## Echelle 1/500

Version	Date	Dessiné par	Observations
1	21.09.2021	HD	Pernis d'Aménager

### Géomètres-Experts - Bureau d'Etudes et maîtrise d'œuvre - Environnement - Urbanisme

AUBENAS

siège

2 Avenue Jean Monnet - Quartier Plailon - BP 90212 - 07204 AUBENAS Cedex  
Tél 04 75 35 69 70 - Fax 04 75 93 33 48 - E-mail : aubenas@geo-siapp.com

VALLON PONT D'ARC

bureaux

Rue Lorton Blachère - 07150 VALLON PONT D'ARC  
Tél 04 75 88 42 30 - Fax 04 75 88 16 94 - E-mail : vallon@geo-siapp.com

GUILHERAND GRANGES

secondaires

Immeuble Le Mercure - 370 Rue Montgoffier - 07500 GUILHERAND GRANGES  
Tél 04 75 81 32 33 - Fax 04 75 81 32 34 - E-mail : guilherand@geo-siapp.com

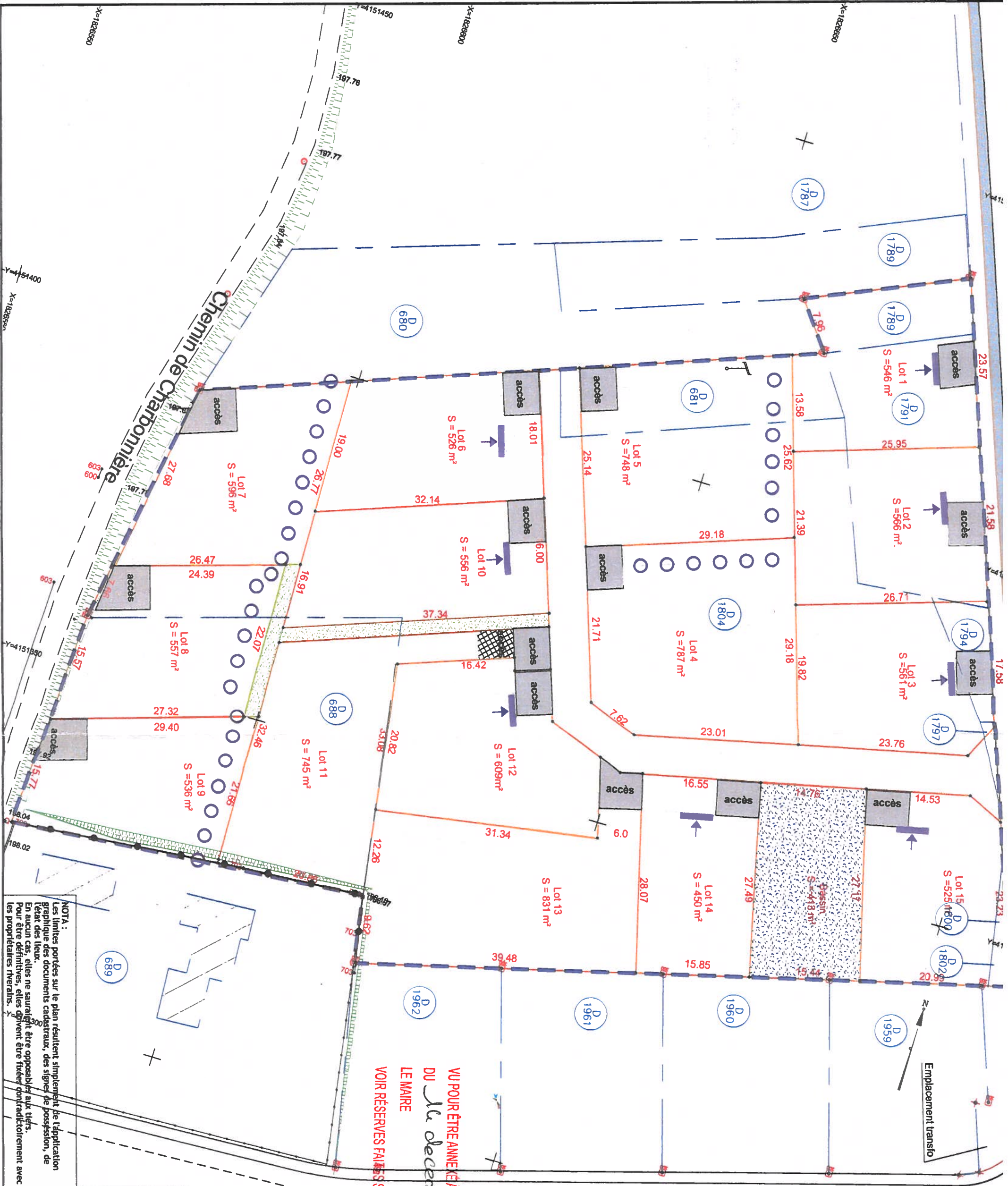
PIERRELATTE

4 rue André Le Nôtre - 26700 PIERRELATTE  
Tél 04 75 96 84 81 - Fax 04 75 96 40 49 - E-mail : pierrelatte@geo-siapp.com



GEO-SIAPP  
www.geo-siapp.com





NOTA :  
 Les limites portées sur le plan résultent simplement de l'application graphique des documents cadastraux, des signes de possession, de l'état des lieux.  
 En aucun cas, elles ne sauraient être opposables aux tiers.  
 Pour être définitives, elles doivent être fixées contradictoirement avec les propriétaires riverains.

**Echelle 1/500**

Référence GEO-SIAPP : Dossier A19 6650

**LEGENDE**

	Bouche à Clé		Points de niveau
	Grille EP		18.50 Distance mesurée en m
	Regard EP - EU		Application cadastrale
	Regard de branchement		N° de parcelle cadastrale
	Poteau Elec. / Tél.		Talus
	Mur		Construction solide
	Piquet/ Marque Peinture		
	Borne O.G.E.		
	Station de levé		

NOTA :  
 - Coordonnées indépendantes  
 - Nivellement indépendant

**Echelle 1/500**

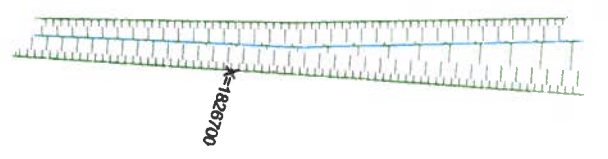
Référence GEO-SIAPP : Dossier A19 6650



Par délégation du Maire  
**Philippe BONIARD**  
 29 SEP. 2021

**VU POUR ÊTRE ANNULÉ À MON AVIS FAVORABLE**  
**DU 14 décembre 2021**  
**LE MAIRE**  
**VOIR RÉSERVES FAITES SUR L'ARRÊTÉ DU PC-DP**

PA-0700519C0D02M01



Emplacement transito