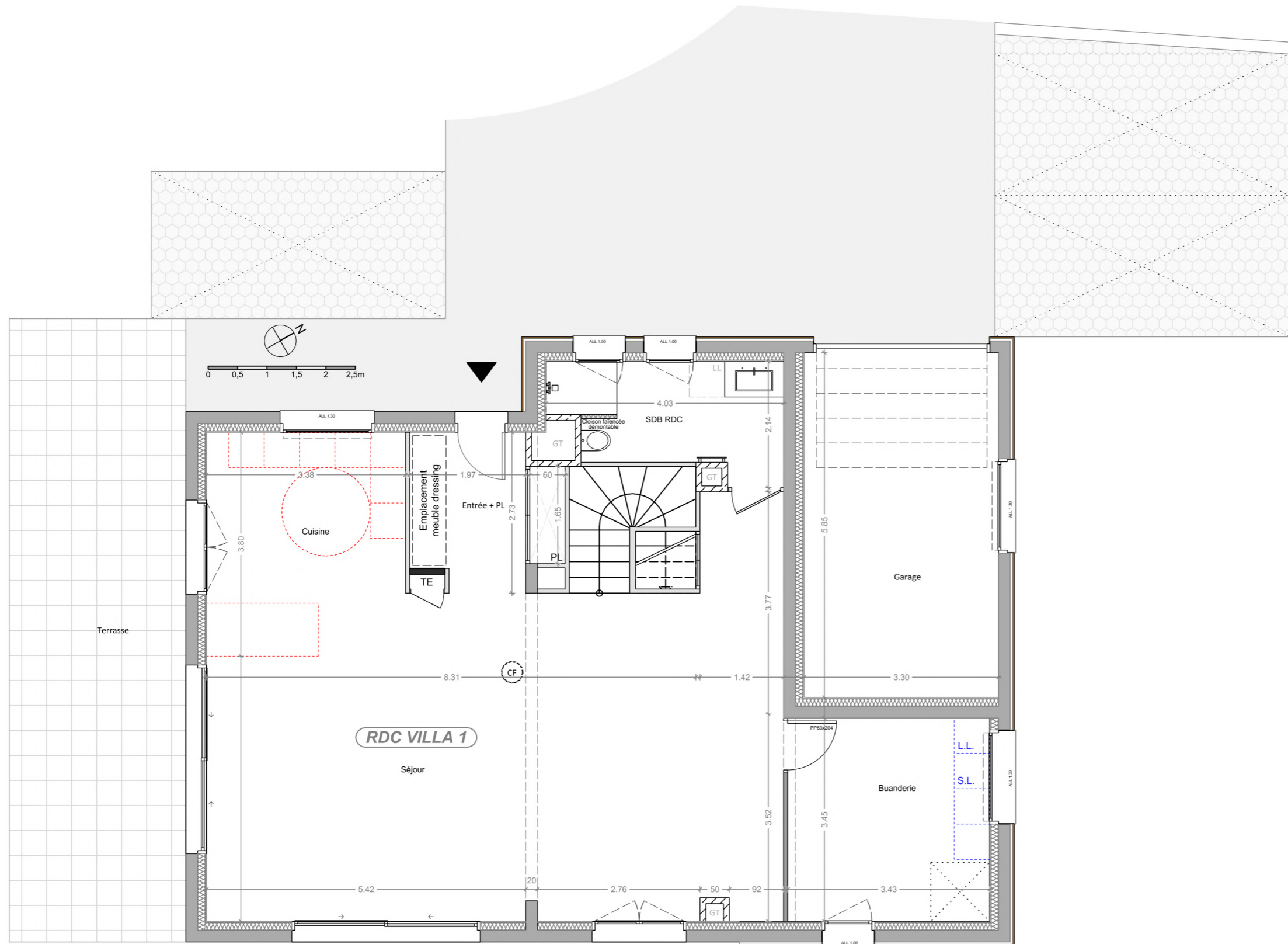
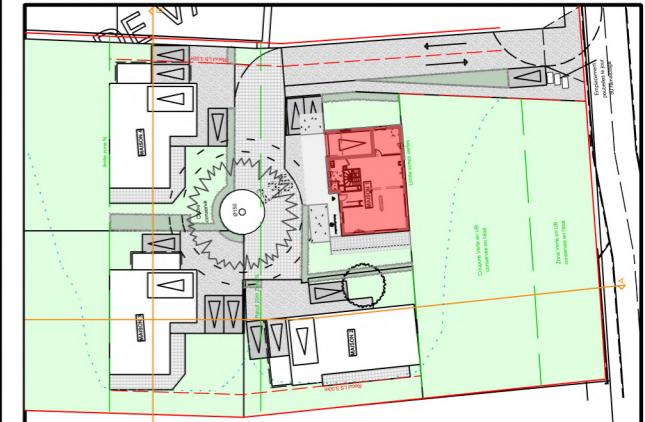


## VEIGY-FONCENEX

Luxeuses villas proches de Genève Lieu-dit "Les Vannées"



### LÉGENDE :

LL : Lave linge  
 SL : Sèche linge  
 GT : Gaine technique  
 TE : Tableau d'abonné (Coffret électrique)  
 CF : Conduit de cheminée  
 PL : Placard

☐ Sèche serviette  
 □ Siphon  
 ⚙ Robinetterie

☒ Pompe à chaleur

▨ Faux plafond

Le mobilier et l'électroménager ne sont pas fournis. La SASU se réserve la possibilité d'apporter des modifications de dimensions et d'équipements en fonction des contraintes techniques de construction. Les retombées, poutres, soffites, regards, édicules etc... prévus pour des raisons techniques de passage de réseaux et canalisation ne sont pas représentés sur le plan de vente et figurent aux documents techniques. Le nombre de vantaux des portes de placards est dessiné à titre indicatif et n'est pas contractuel. L'aménagement des espaces verts est donné à titre indicatif, la SASU se réserve la possibilité d'apporter des modifications en fonction des contraintes techniques issues de l'étude de l'ingénieur VRD (escaliers, rampes, enrochements, murs de soutient de terre, nivellements de terrain, talus, différences de niveaux, réseaux, regards, collecteurs...). Les pentes des jardins seront adaptées aux contraintes techniques du site.

Logement **Villa 1**  
 Type **T5 Duplex**

| PIÈCES      | SURFACE en m <sup>2</sup> |
|-------------|---------------------------|
| <b>RDC</b>  |                           |
| Entrée + PL | 6,09                      |
| Séjour      | 53,14                     |
| Buanderie   | 11,83                     |
| Cuisine     | 12,84                     |
| SDB RDC     | 6,78                      |

| <b>R+1</b>     |                             |
|----------------|-----------------------------|
| Chambre 1      | 22,98                       |
| Chambre 2 + PI | 19,22                       |
| Chambre 3 + PI | 17,51                       |
| Chambre 4      | 14,25                       |
| SDB Commune    | 5,48                        |
| SDB Ch 3       | 5,24                        |
| SDB Ch 4       | 4,98                        |
| WC             | 2,00                        |
| Dress Ch 1     | 4,04                        |
| Dress Ch 2     | 4,04                        |
| Degt + PI      | 9,00                        |
| <b>TOTAL</b>   | <b>199,42 m<sup>2</sup></b> |

| <b>EXTÉRIEUR ET/OU ANNEXES</b>        |                         |
|---------------------------------------|-------------------------|
| Garage                                | 19,31                   |
| Terrasse                              | 31,74                   |
| Jardin (Surf. arrondie à l'inférieur) | 578,00                  |
|                                       | (Dont 514,00 en zone N) |



## VEIGY-FONCENEX

Luxeuses villas proches de Genève Lieu-dit "Les Vannée"

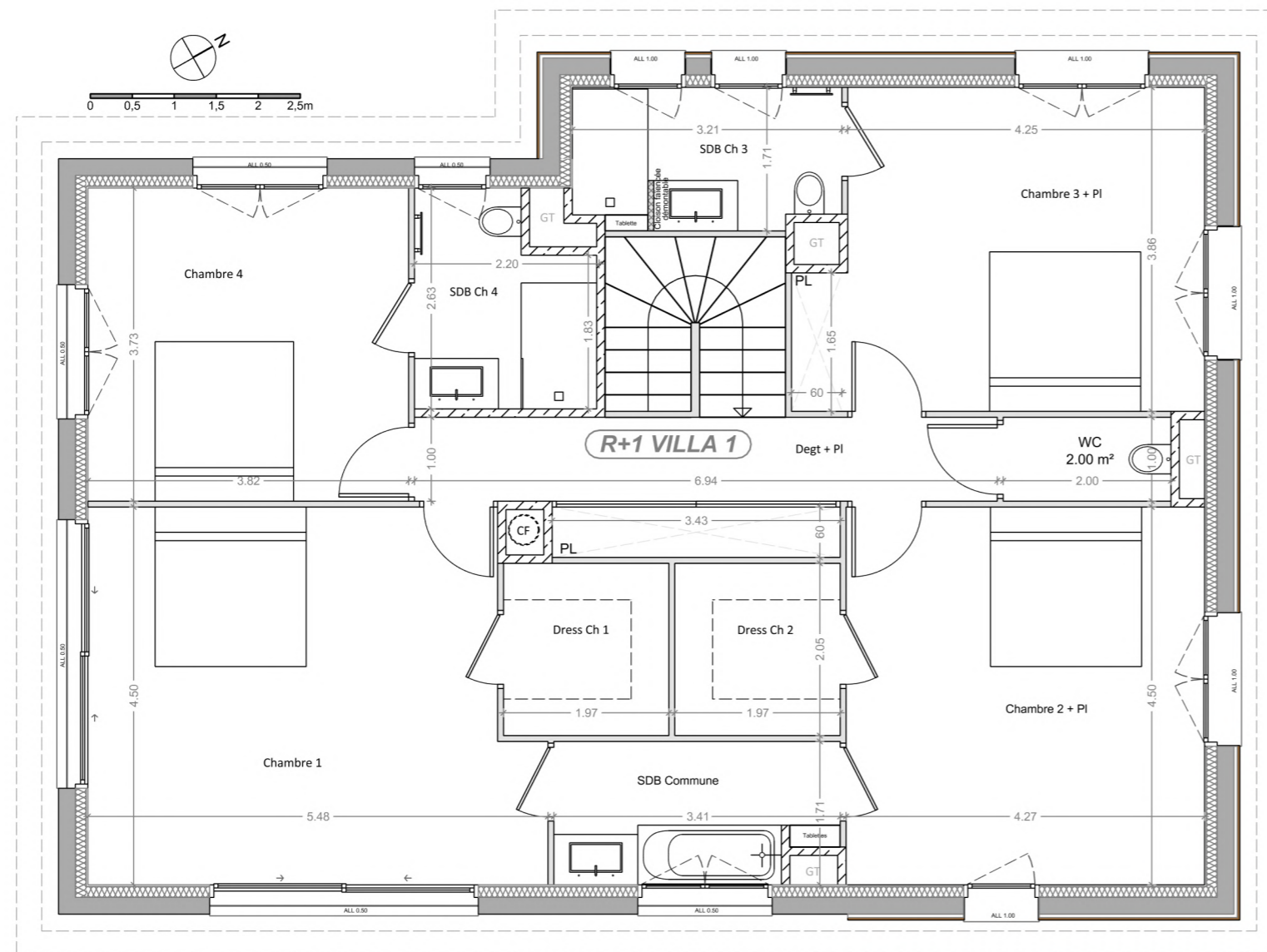


Logement **Villa 1**  
Type **T5 Duplex**

| PIÈCES      | SURFACE en m <sup>2</sup> |
|-------------|---------------------------|
| <b>RDC</b>  |                           |
| Entrée + PL | 6,09                      |
| Séjour      | 53,14                     |
| Buanderie   | 11,83                     |
| Cuisine     | 12,84                     |
| SDB RDC     | 6,78                      |

| <b>R+1</b>     |                             |
|----------------|-----------------------------|
| Chambre 1      | 22,98                       |
| Chambre 2 + PI | 19,22                       |
| Chambre 3 + PI | 17,51                       |
| Chambre 4      | 14,25                       |
| SDB Commune    | 5,48                        |
| SDB Ch 3       | 5,24                        |
| SDB Ch 4       | 4,98                        |
| WC             | 2,00                        |
| Dress Ch 1     | 4,04                        |
| Dress Ch 2     | 4,04                        |
| Degt + PI      | 9,00                        |
| <b>TOTAL</b>   | <b>199,42 m<sup>2</sup></b> |

| <b>EXTÉRIEUR ET/OU ANNEXES</b>        |                         |
|---------------------------------------|-------------------------|
| Garage                                | 19,31                   |
| Terrasse                              | 31,74                   |
| Jardin (Surf. arrondie à l'inférieur) | 578,00                  |
|                                       | (Dont 514,00 en zone N) |



### LÉGENDE :

LL : Lave linge  
SL : Sèche linge  
GT : Gaine technique  
TE : Tableau d'abonné (Coffret électrique)  
CF : Conduit de cheminée  
PL : Placard

☐ Sèche serviette  
☐ Siphon  
☐ Robinetterie  
☐ Pompe à chaleur  
☐ Faux plafond

Le mobilier et l'électroménager ne sont pas fournis. La SASU se réserve la possibilité d'apporter des modifications de dimensions et d'équipements en fonction des contraintes techniques de construction. Les retombées, poutres, soffites, regards, édicules etc... prévus pour des raisons techniques de passage de réseaux et canalisation ne sont pas représentés sur le plan de vente et figurent aux documents techniques. Le nombre de vantaux des portes de placards est dessiné à titre indicatif et n'est pas contractuel. L'aménagement des espaces verts est donné à titre indicatif, la SASU se réserve la possibilité d'apporter des modifications en fonction des contraintes techniques issues de l'étude de l'ingénieur VRD (escaliers, rampes, enrochements, murs de soutient de terre, nivellements de terrain, talus, différences de niveaux, réseaux, regards, collecteurs...). Les pentes des jardins seront adaptées aux contraintes techniques du site.

## VEIGY-FONCENEX

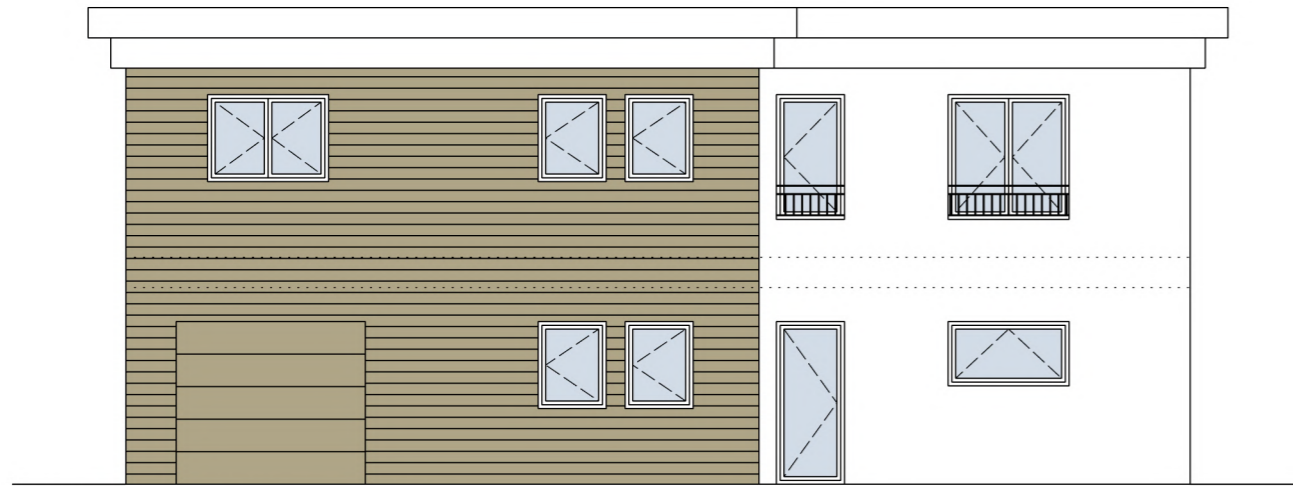
Luxeuses villas proches de Genève Lieu-dit "Les Vannées"



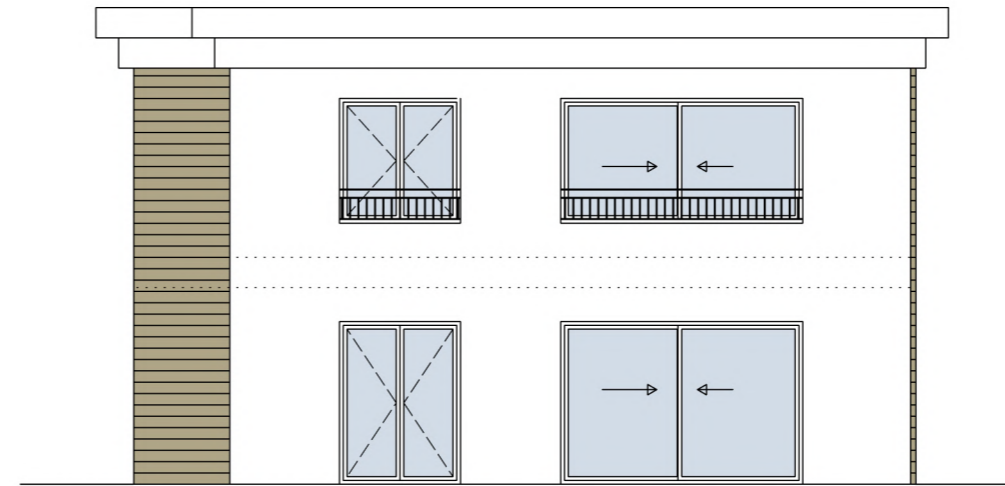
Logement **Villa 1**  
Type **T5 Duplex**

| PIÈCES         | SURFACE en m <sup>2</sup>   |
|----------------|-----------------------------|
| <b>RDC</b>     |                             |
| Entrée + PL    | 6,09                        |
| Séjour         | 53,14                       |
| Buanderie      | 11,83                       |
| Cuisine        | 12,84                       |
| SDB RDC        | 6,78                        |
| <b>R+1</b>     |                             |
| Chambre 1      | 22,98                       |
| Chambre 2 + PI | 19,22                       |
| Chambre 3 + PI | 17,51                       |
| Chambre 4      | 14,25                       |
| SDB Commune    | 5,48                        |
| SDB Ch 3       | 5,24                        |
| SDB Ch 4       | 4,98                        |
| WC             | 2,00                        |
| Dress Ch 1     | 4,04                        |
| Dress Ch 2     | 4,04                        |
| Degt + PI      | 9,00                        |
| <b>TOTAL</b>   | <b>199,42 m<sup>2</sup></b> |

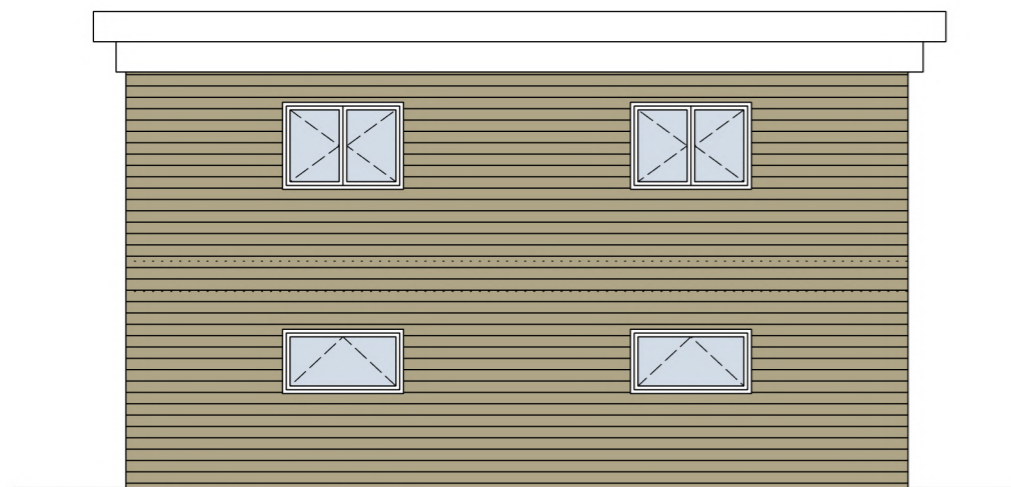
| EXTÉRIEUR ET/OU ANNEXES               |                         |
|---------------------------------------|-------------------------|
| Garage                                | 19,31                   |
| Terrasse                              | 31,74                   |
| Jardin (Surf. arrondie à l'inférieur) | 578,00                  |
|                                       | (Dont 514,00 en zone N) |



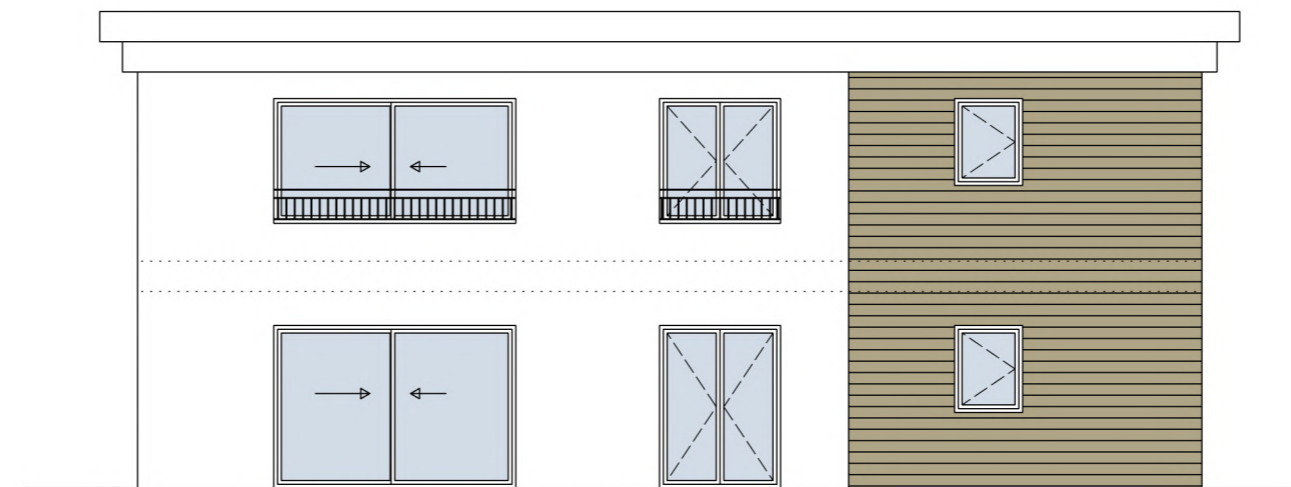
Façade Nord-Ouest - 1/100



Façade Sud-Ouest - 1/100



Façade Nord-Est - 1/100

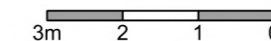


Façade Sud-Est - 1/100

### LÉGENDE :

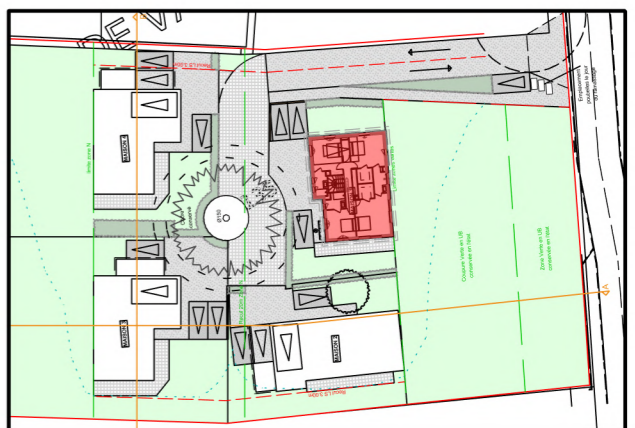
LL : Lave linge  
SL : Sèche linge  
GT : Gaine technique  
TE : Tableau d'abonné (Coffret électrique)  
CF : Conduit de cheminée  
PL : Placard

☐ Sèche serviette  
☐ Siphon  
☐ Robinetterie  
☐ Pompe à chaleur  
☐ Faux plafond



Le mobilier et l'électroménager ne sont pas fournis. La SASU se réserve la possibilité d'apporter des modifications de dimensions et d'équipements en fonction des contraintes techniques de construction. Les retombées, poutres, soffites, regards, édicules etc... prévus pour des raisons techniques de passage de réseaux et canalisation ne sont pas représentés sur le plan de vente et figurent aux documents techniques. Le nombre de vantaux des portes de placards est dessiné à titre indicatif et n'est pas contractuel. L'aménagement des espaces verts est donné à titre indicatif, la SASU se réserve la possibilité d'apporter des modifications en fonction des contraintes techniques issues de l'étude de l'ingénieur VRD (escaliers, rampes, enrochements, murs de soutient de terre, nivellements de terrain, talus, différences de niveaux, réseaux, regards, collecteurs...). Les pentes des jardins seront adaptées aux contraintes techniques du site.

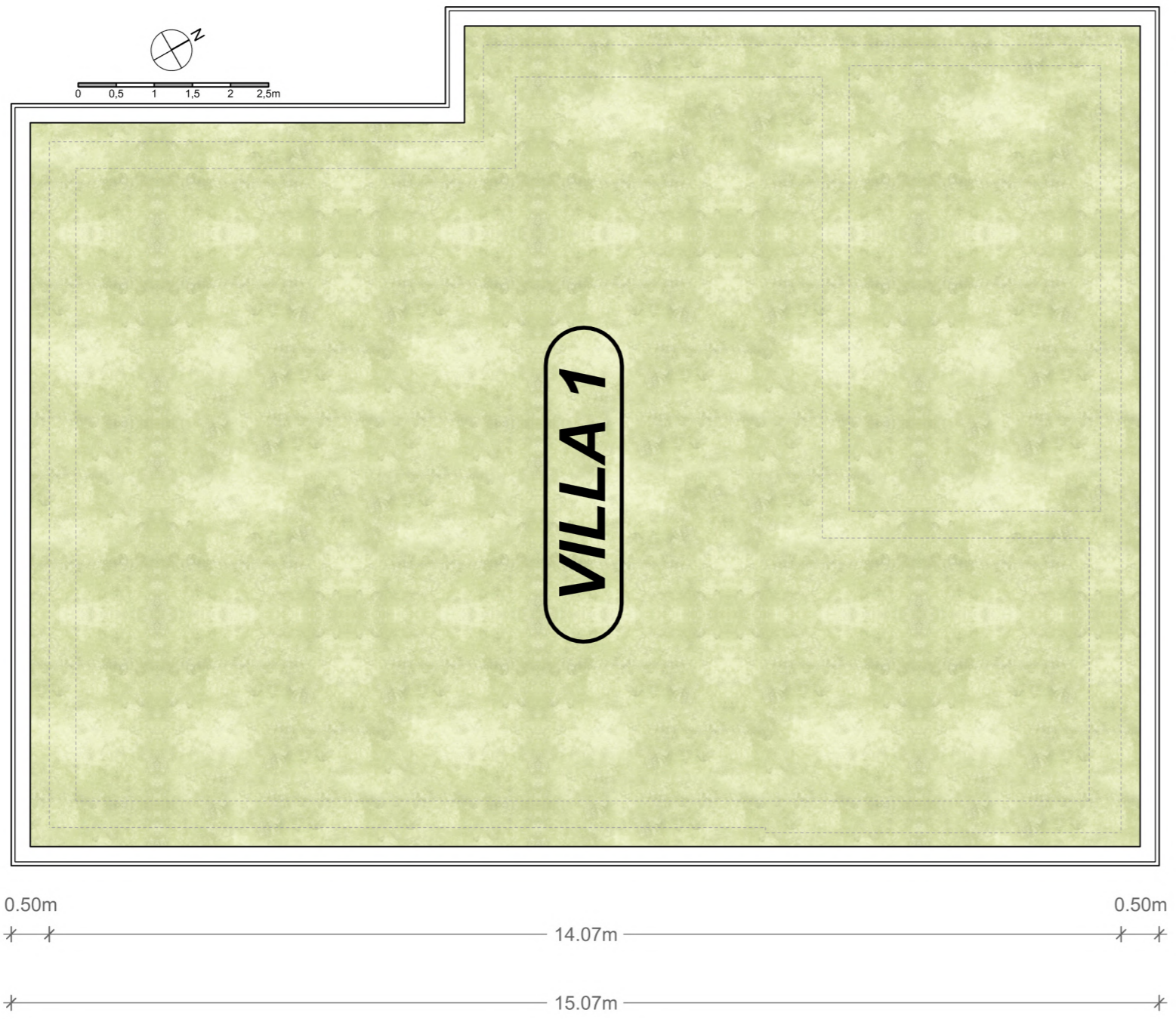
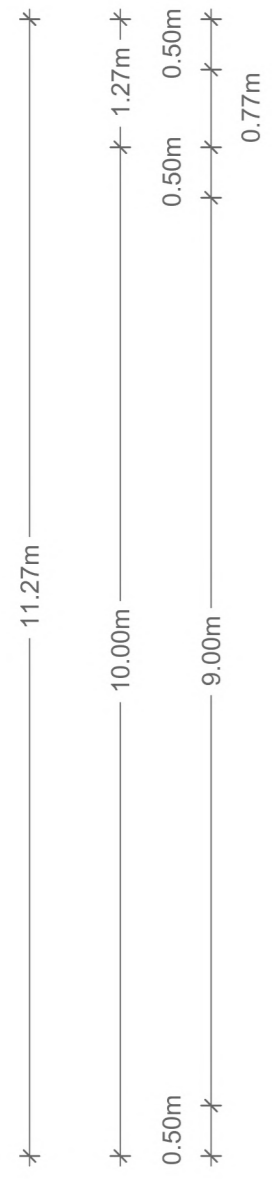




Logement **Villa 1**  
Type **T5 Duplex**

| PIÈCES         | SURFACE en m <sup>2</sup>   |
|----------------|-----------------------------|
| <b>RDC</b>     |                             |
| Entrée + PL    | 6,09                        |
| Séjour         | 53,14                       |
| Buanderie      | 11,83                       |
| Cuisine        | 12,84                       |
| SDB RDC        | 6,78                        |
| <b>R+1</b>     |                             |
| Chambre 1      | 22,98                       |
| Chambre 2 + PI | 19,22                       |
| Chambre 3 + PI | 17,51                       |
| Chambre 4      | 14,25                       |
| SDB Commune    | 5,48                        |
| SDB Ch 3       | 5,24                        |
| SDB Ch 4       | 4,98                        |
| WC             | 2,00                        |
| Dress Ch 1     | 4,04                        |
| Dress Ch 2     | 4,04                        |
| Degt + PI      | 9,00                        |
| <b>TOTAL</b>   | <b>199,42 m<sup>2</sup></b> |

| EXTÉRIEUR ET/OU ANNEXES               |                         |
|---------------------------------------|-------------------------|
| Garage                                | 19,31                   |
| Terrasse                              | 31,74                   |
| Jardin (Surf. arrondie à l'inférieur) | 578,00                  |
|                                       | (Dont 514,00 en zone N) |



- LÉGENDE :**
- LL : Lave linge
  - SL : Sèche linge
  - GT : Gaine technique
  - TE : Tableau d'abonné (Coffret électrique)
  - CF : Conduit de cheminée
  - PL : Placard
  - Sèche serviette
  - Siphon
  - Robinetterie
  - Pompe à chaleur
  - Faux plafond

Le mobilier et l'électroménager ne sont pas fournis. La SASU se réserve la possibilité d'apporter des modifications de dimensions et d'équipements en fonction des contraintes techniques de construction. Les retombées, poutres, soffites, regards, édicules etc... prévus pour des raisons techniques de passage de réseaux et canalisation ne sont pas représentés sur le plan de vente et figurent aux documents techniques. Le nombre de vantaux des portes de placards est dessiné à titre indicatif et n'est pas contractuel. L'aménagement des espaces verts est donné à titre indicatif, la SASU se réserve la possibilité d'apporter des modifications en fonction des contraintes techniques issues de l'étude de l'ingénieur VRD (escaliers, rampes, enrochements, murs de soutient de terre, nivellements de terrain, talus, différences de niveaux, réseaux, regards, collecteurs...). Les pentes des jardins seront adaptées aux contraintes techniques du site.