



Lotissement "Le Clos de Balilla"
Arles

Envoyé en préfecture le 29/09/2021

Reçu en préfecture le 29/09/2021

Affiché le

ID : 013-211300041-20210924-PA21R0004-AR

Bâisseurs d'environnement



DEPARTEMENT DES BOUCHES DU RHÔNE

Commune d'Arles

Chemin de Balilla

Section KW numéros 279p, 404, 405 et 406p.

DEMANDE DE PERMIS D'AMENAGER UN LOTISSEMENT DE VINGT- QUATRE LOTS

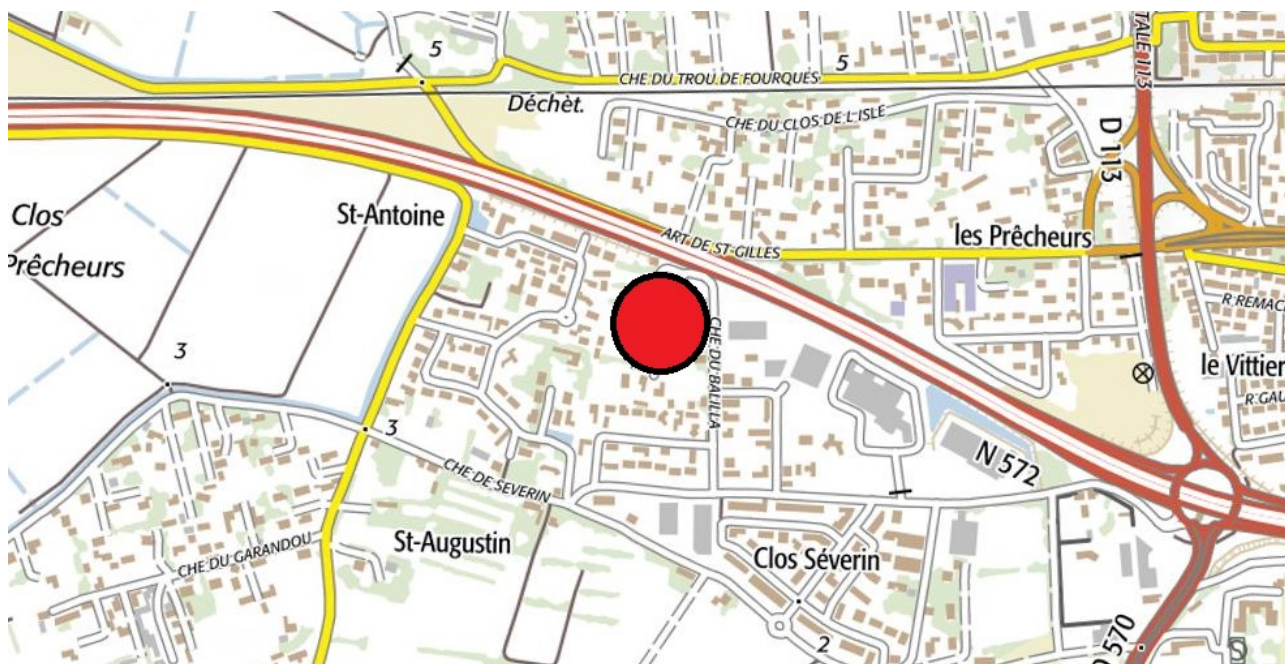
« **LOTISSEMENT le Clos de Balilla** »

Chemin de Balilla

Art. R. 441-2 a) du code de l'urbanisme

PLAN PERMETTANT DE CONNAITRE LA
SITUATION DU TERRAIN A L'INTERIEUR DE LA
COMMUNE

Pièce « PA1 »



Source : www.geoportail.gouv.fr



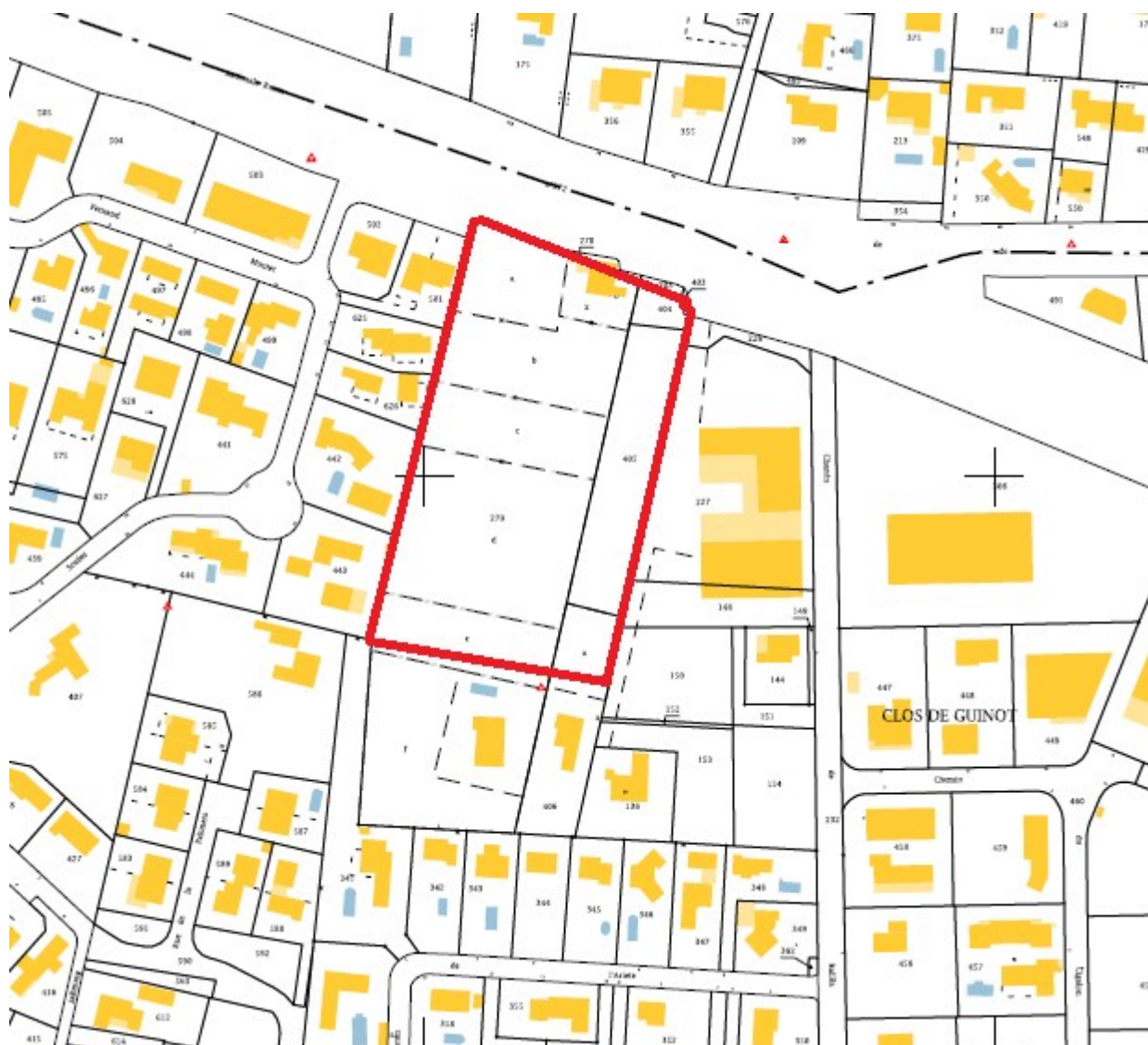
Source : www.geoportail.gouv.fr

Pièce « PA1 »



Lotissement "Le Clos de Balilla"
Arles

Envoyé en préfecture le 29/09/2021
Reçu en préfecture le 29/09/2021
Affiché le
ID : 013-211300041-20210924-PA21R0004-AR
Bâisseurs d'environnement



Source : www.cadastre.gouv.fr

Pièce « PA1 »